

橋梁・鉄骨メーカーの インターンシップ2024

橋梁や鉄骨の設計から製作現場まで
瀧上工業のものづくりを体験しよう。

開催日

2024年8月～9月

1週間メニュー

◆ 8/26^月 >>>> 8/30^金

◆ 9/9^月 >>>>>>> 9/13^金

2週間メニュー

8/26^月 >>>> 9/6^金

瀧上工業株式会社 インターンシッププログラム

1日目 ガイダンス／社内・工場案内／DX体験

2日目 設計ソフト・CIM研修

3日目 工場溶接実習

4日目 工場製作における出来形・品質管理体験

5日目 現場研修

※内容は社内事情により変更することがあります。



マイナビ2026

にも掲載中！



お申し込み・お問い合わせ

申込締切：2024年8月16日(金) 担当：総務人事グループ 山本
soumu-jinji@takigami-grp.jp



2024

瀧上工業株式会社 インターンシッププログラム

スケジュール (予定)

1 日目

8/26・9/9

8:30 …… ガイダンス

9:45 …… 新規入場者教育

10:30 …… 社内・工場案内

12:50

…… DX 体験

17:20

DX 体験

近年、土木・建築工事の設計・施工で用いる VR (Virtual Reality) による、溶接の仮想体験や安全教育を体験できます。



2 日目

8/27・9/10

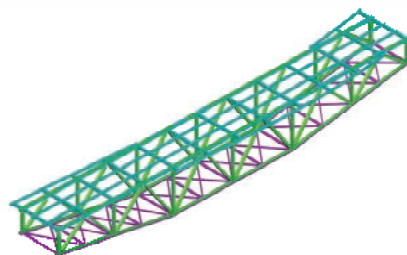
8:30

…… 設計ソフト・
3次元 CIM 研修

17:20

設計ソフト・CIM 研修

設計ソフトを用いた橋梁の概略設計、CIM (Construction Information Modeling) を体験できます。



3 日目

8/28・9/11

8:30

…… 工場溶接実習

17:20

工場溶接実習

ベテラン技術者の指導のもと、日常で触れることが少ない溶接を実際に体験できます。



1週間メニュー ◆ 8月26日(月) ▶ 8月30日(金)

◆ 9月9日(月) ▶ 9月13日(金)

2週間メニュー 8月26日(月) ▶ 9月6日(金)

4日目

8/29・9/12

8:30

工場製作における
……出来形・品質管理
体験

17:20

工場製作における出来形・ 品質管理体験

実際の橋梁の形状計測や溶接品質の
管理（非破壊検査など）を体験でき
ます。



5日目

8/30・9/13

8:30

……鋼橋架設現場研修
を予定

17:20

現場研修

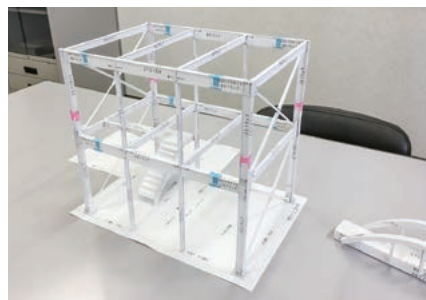
現場に架設された橋梁の計測や塗装
品質の管理を体験できます。
橋梁ができあがるまでのプロセスを
体験し、地図に残る仕事の迫力を感じ
てみませんか。



2週間メニュー

1週間メニューに加えて

- 橋梁保全現場研修
- 技術開発研修
- 鉄骨模型製作 など



募集要項

当社業務	建設業のうち鋼構造(橋梁、鉄骨)の設計、製作、現場架設、保全、技術開発
対象者	大学生・大学院生・高専生(学部・学年不問)
日程	1週間メニュー：①2024年8月26日(月)～8月30日(金)(5日間) ②2024年9月9日(月)～9月13日(金)(5日間) 2週間メニュー：2024年8月26日(月)～9月6日(金)(10日間)
勤務時間	8時30分～17時20分(実働8時間)
場所	本社(愛知県半田市)および鋼橋架設現場 他
交通費等	交通費：全額支給 昼食：会社で用意します。 宿泊費：遠隔地からの希望者は宿泊施設を提供(当社負担、休日・祝日含む) 保険：インターンシップ保険(傷害保険・賠償責任保険等)に各自で加入をお願いいたします。(自己負担)
募集人数	10名程度
申込締切	2024年8月16日(金) ※延長の可能性あり
備考	作業服・安全靴などを貸与します。お申し込みの際に下記について記載してください。 ●服のサイズ(S～XL) ●ウエスト ●足のサイズ

申込み・問い合わせ

〒475-0826
愛知県半田市神明町一丁目1番地
TEL：0569-89-2101 FAX：0569-89-2601
担当：総務人事グループ 山本
E-mail：soumu-jinji@takigami-grp.jp

HPからは、
「インターンシップ希望」
でお申し込みください ▶▶



電子パンフレット ▶▶



コンプライアンス宣言

私たちは法令を遵守し 高い倫理観を持ち行動します

① 瀧上工業株式会社



<https://takigami-recruit.jp/>



〒475-0826
愛知県半田市神明町一丁目1番地

- 事業内容 橋梁・鉄骨・鉄塔、その他鋼構造物の設計・製作・施工および、これらに附随する一切の工事
- 創業 1895年(明治28年) ●創立 1937年(昭和12年) ●資本金 ¥1,361,250,000